

## Die neue Reihe von Erika Brinkmann zum Spracherfahrungsansatz

Mit Kindern auf dem Weg zur Schrift

Selbstständig Lesen und Schreiben lernen im Anfangsunterricht



Lernen Sie die ABC-Lernlandschaft kennen:

- Auszüge** aus den Arbeitsheften
- + konzeptionellen Hintergrund
- + Übersicht aller Materialien

# Liebe Kolleginnen und Kollegen,

Sie kennen das Dilemma: Die Kinder kommen mit sehr unterschiedlichen Voraussetzungen für das Lesen- und Schreibenlernen in die Schule. Inzwischen ist wissenschaftlich belegt, dass diese Unterschiede drei bis vier Jahre betragen. Sie als Lehrer/-in stehen vor der immer wiederkehrenden Aufgabe, in Ihrem Unterricht allen Kindern gleichermaßen gerecht zu werden. Doch wie?

Alle Kinder „über einen Kamm zu scheren“ führt erfahrungsgemäß dazu, dass einige Kinder unterfordert werden und sich langweilen. Andere Kinder wiederum werden gleich zu Beginn überfordert, wodurch jegliche Motivation und Begeisterung, die sie am Schulanfang noch verspürt haben, im Keim erstickt wird. Die Gruppe der Kinder hingegen, die mit dem gleichschrittigen Unterricht gut zu Recht kommen, ist in der Praxis denkbar klein.

Was also tun, um allen Kindern gerecht zu werden, sie auf ihren individuellen Wegen zur Schrift zu begleiten, sie zu motivieren und ihnen im Rahmen ihrer Möglichkeiten einen erfolgreichen Lese- und Schreiblernprozess zu ermöglichen?

Mit der **ABC-Lernlandschaft** haben wir ein Unterrichtsmaterial entwickelt, das auf die unterschiedlichen Vorerfahrungen und Lernvoraussetzungen der Kinder eingeht. Basierend auf dem Spracherfahrungsansatz (Brügelmann/Brinkmann) bietet die **ABC-Lernlandschaft** herausfordernde Angebote, die individuelle Zugänge ermöglichen und verschiedene sprachliche Voraussetzungen berücksichtigen. So werden die Kinder motiviert, sich eigene Gedanken über Schrift und Sprache zu machen und die Logik der Schrift selbstständig kennen und nutzen zu lernen ... das beste Fundament für einen erfolgreichen individuellen Lese- und Schreiblernprozess.

Für Sie als Lehrer/-in bietet die ABC-Lernlandschaft vielfältige Unterstützung. Beobachtungsbögen helfen, die fortschreitende Entwicklung jedes Kindes nachzuvollziehen (Diagnoseelement). Sie werden durch ausführliche Hinweise zur Förderung ergänzt. Wochen-, Monats- und Jahrespläne zur Organisation und Strukturierung des Unterrichts, Anleitungen und Vorlagen zur Lernbeobachtung sowie zahlreiche Kopiervorlagen zur weiteren Differenzierung und individuellen Förderung entlasten Sie bei der Vorbereitung und Durchführung eines sich öffnenden Unterrichts.



## Die Herausgeberin

**Frau Prof. Dr. Erika Brinkmann**

Professorin für deutsche Sprache, Literatur und ihre Didaktik  
Dekanin der Fakultät II an der Pädagogischen Hochschule Schwäbisch Gmünd  
Sie befasst sich vor allem mit den Bereichen Schriftsprach- und Erwerb, Orthographieerwerb, Förderung von Kindern mit Lernschwierigkeiten, Umgang mit Kinderliteratur und neue Medien im Deutschunterricht.

## Die Herausgeberin

Darüber hinaus ist Frau Prof. Brinkmann Herausgeberin der Zeitschrift „Grundschule Deutsch“ (Kallmeyer Verlag, Velber) und intensiv in der Lehrerfortbildung tätig.

# Die Konzeption

**So viel Offenheit wie möglich –  
so viel Sicherheit wie nötig!**

Grundlage der Konzeption der **ABC-Lernlandschaft** sind der *Spracherfahrungsansatz* und das *Vier-Säulen-Modell* – entwickelt von Prof. Hans Brügelmann und Prof. Erika Brinkmann, deren Namen für Kompetenz, Innovation und langjährige Erfahrung stehen.

## Info

Der **Spracherfahrungsansatz** wurde in den 1980er- Jahren begründet. Seine wesentlichen Merkmale finden sich inzwischen in allen Lehr- und Bildungsplänen bei der Beschreibung der Anforderungen an den Anfangsunterricht im Lesen und Schreiben wieder.

### Ausgangspunkte:

- Die Entwicklungsunterschiede von Kindern am Schulanfang im Hinblick auf Sprache und Schrift betragen drei bis vier Jahre.
- Kinder lernen unterschiedlich schnell und auf unterschiedlichen Wegen.
- Lernen ist ein aktiver, selbst gesteuerter Prozess.

### Konsequenzen:

- Ein gleichschrittiger Lehrgang wird den Kindern nicht gerecht. Sie brauchen vielmehr auf das einzelne Kind abgestimmte und herausfordernde Angebote, die individuelle Zugänge und eigenaktives Lernen ermöglichen.
- Bedeutsame Themen und Inhalte sind wichtig, denn Kinder lernen dann, wenn sie etwas interessiert: Sie lesen, weil sie etwas wissen wollen, und sie schreiben, weil sie etwas mitteilen wollen.

# Inhalt

2	Einleitung
3	Die Konzeption
4	Das Vier-Säulen-Modell
6	Die Schülermaterialien
7	Anlauttabelle
8	Das Lausch-Heft
10	Das Buchstaben-Heft
12	Das Wörterheft
14	Ich und meine Geschichten
16	Leseheft
18	ABC-Heft
20	Materialien
22	Lehrermaterial
23	Selbständig Lesen und Schreiben
24	Faxbestelleschein

# Vier-Säulen-Modell

Die **ABC-Lernlandschaft** – ein treffender Name für Materialien, mit denen ein geöffneter und individualisierter Schriftspracherwerb möglich wird und sich für Kinder die Welt von Schrift und Sprache öffnet!

Das **Vier-Säulen-Modell** bietet eine inhaltliche Struktur für den konkreten Unterricht.

Von Anfang an werden die vier zentralen Lernbereiche Freies Schreiben, Lesen, Kennenlernen und Einüben von Strategien, Arbeitsformen und Hilfen zum richtigen Lesen und Schreiben sowie Aufbau und Sicherung eines Grundwortschatzes nebeneinander verwirklicht. Dieser Unterricht ist in Projekte, Vorlesezeiten, gemeinsame Erlebnisse und Rituale eingebettet.

Das Autorenteam Prof. Erika Brinkmann und Nina Bode-Kirchhoff führt diese Ansätze und Ideen für einen geöffneten Schriftspracherwerb in der **ABC-Lernlandschaft** zusammen. Die Materialien für Kinder, Lehrkräfte und Eltern sind strukturiert, übersichtlich und enthalten vielfältige Hilfen bei der Organisation und Durchführung des Unterrichts.



## 1. Freies Schreiben

**Wozu?** Um verschiedene Verwendungsformen der Schrift zu erproben (Briefe, Merkzettel, Bilder beschriften, ...), um Lust und Zutrauen in das Verfassen eigener Texte zu gewinnen, um orthografische Hypothesen und Schreibstrategien durch lauttreues Verschriften auszutesten. Die Schrift erfinden!

**Wie?** Durch vielfältige und anregende Schreibaneignungen, mithilfe der Anlauttabelle, von Anfang an.

## 2. Lesen

**Wozu?** Um zu entdecken, dass Schriftzeichen Bedeutung tragen, um Lust auf Bücher und auf's Lesen zu bekommen, um Informationen zu gewinnen.

**Wie?** Durch regelmäßiges Vorlesen von Kinderliteratur in freien Lesezeiten, beim Stöbern und Schmökern, durch gemeinsames Sprechen über Bücher und erste Buchempfehlungen der Kinder.

## 3. Kennenlernen und Einüben von Strategien, Arbeitsformen und Hilfen zum richtigen Lesen und Schreiben

**Was genau?** Mit Spielen und Übungen Einsichten in die Struktur der Buchstabenschrift gewinnen, sich bewusst mit der Beziehung zwischen gesprochener und geschriebener Sprache auseinandersetzen, bei den ersten synthetisierenden Leseversuchen durch eine gezielte Sinnerwartung den „Sprung zum Wort“ schaffen, sich durch den „Buchstaben der Woche“ nach und nach ausführlich mit jedem einzelnen Buchstaben beschäftigen.

## 4. Aufbau und Sicherung eines Grundwortschatzes, Hinführung zum Richtigschreiben

**Wie?** Indem Kinder „eigene“ und „wichtige“ Wörter sammeln, indem sie die Schreibweise häufig gebrauchter Wörter automatisieren, indem sie Modellwörter für unterschiedliche Rechtschreibmuster kennen- und schreiben lernen.

## Die Materialien

Zu jeder der vier Säulen bietet die **ABC-Lernlandschaft** Arbeitsmaterialien für die Hand der Kinder. Eine genaue Beschreibung finden sie auf den folgenden Seiten.

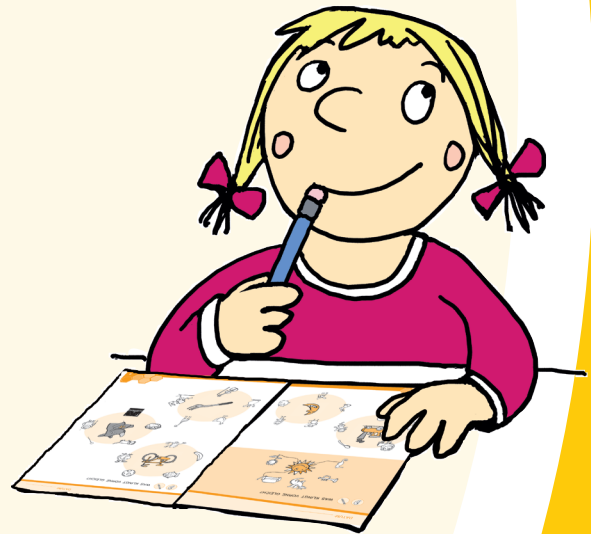
Die Aufgaben in den Heften sind so gestaltet, dass sie von den Kindern selbstständig bearbeitet werden können: Einfache Aufgabenstellungen in Blockschrift (für Leseanfänger besser lesbar!), Symbole und Beispiele helfen dabei.

Die Inhalte ermöglichen strukturiertes Arbeiten und eine Konzentration auf das Wesentliche.

Die Arbeitshefte bieten auf das einzelne Kind abgestimmte und herausfordernde Angebote, sodass individuelle Zugänge und eigenaktives Lernen möglich sind.

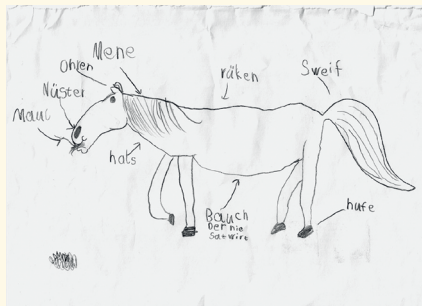
Mithilfe des **Beobachtungsbogens** hinten im Heft können Sie die fortschreitende Entwicklung des Kindes nachvollziehen. Er hilft bei der Beschreibung dessen, was ein Kind schon kann, und ist somit ein wesentliches Element der Diagnose. Ergänzt wird der Beobachtungsbogen durch ausführliche Hinweise zu Förder- und Fordermöglichkeiten.

Einen Beobachtungsbogen gibt es in sämtlichen Arbeitsheften, sodass alle Lernbereiche abgedeckt werden!



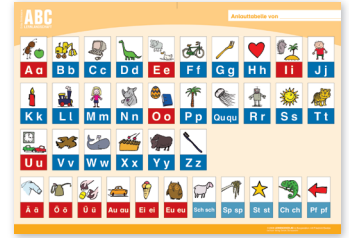
## Das ist die ABC-Lernlandschaft

- offen, aber nicht beliebig
- strukturiert, aber nicht schematisch
- gemeinsam lernen, aber nicht im Gleichschritt
- selbstständig arbeiten, aber nicht allein



# Die Schülermaterialien

Im Zentrum der **ABC-Lernlandschaft** steht der Schüler-Ordner. Er realisiert das Vier-Säulen-Modell und enthält neben der Anlauttabelle sechs Arbeitshefte.



## Die Anlauttabelle

im DIN A4-Format zum Nachbestellen  
im 10er-Paket  
**Best.-Nr. 11110**



## Wörter-Heft

mit Bildern und Impulsen, die zum Verschriften von Wörtern mithilfe der Anlauttabelle anregen und somit zur Festigung der Technik beitragen

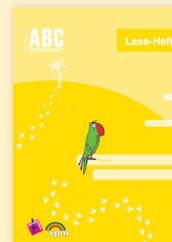
48 Seiten, geh.  
**Best.-Nr. 11103**



## Ich und meine Geschichten

mit Anregungen zum Malen und Schreiben über die eigene Person, neutralen Schreibimpulsen und freien Seiten für das Verfassen eigener Texte und Geschichten

64 Seiten, geh.  
**Best.-Nr. 11104**



## Leseheft

mit vielen motivierenden und fördernden Leseaufgaben

48 Seiten, geh.  
**Best.-Nr. 11105**



## Lausch-Heft

mit vielfältigen Übungen zur Förderung der phonologischen Bewusstheit und zum Umgang mit der Anlauttabelle

32 Seiten, geh.  
**Best.-Nr. 11101**



## Buchstaben-Heft

mit Sammel-, Schreib- und Leseaufgaben zu allen Buchstaben

64 Seiten, geh.  
**Best.-Nr. 11102**



## ABC-Heft

zum Sammeln von (richtig geschriebenen) Wörtern und zum Aufbau des Grundwortschatzes

64 Seiten, geh.  
**Best.-Nr. 11106**



## Das Schreibschrift-Heft

zur Erweiterung der Materialien im Ordner, wahlweise in VA, LA oder SAS

**VA:** 48 Seiten, geh.  
**Best.-Nr. 11107**

**LA:** 48 Seiten, geh.  
**Best.-Nr. 11108**

**SAS:** 48 Seiten, geh.  
**Best.-Nr. 11109**

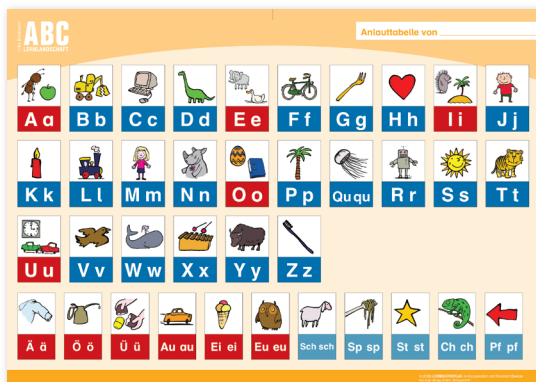
## Info

Die Arbeitshefte sind auch separat erhältlich!

**www.LERNBUCHVERLAG.de!**

# Die Anlauttabelle

Zentrales Werkzeug im offenen Schriftspracherwerb ist die Anlauttabelle. Für jeden Buchstaben des Alphabets zeigt sie ein Bild für ein Lebewesen oder Ding, dessen Bezeichnung mit diesem Laut beginnt. Mithilfe der Anlauttabelle können sich die Kinder die Lautwerte der einzelnen Buchstaben erschließen und die gesprochene Sprache in Schrift „übersetzen“. Sie erfahren dabei nach und nach, wie Sprache verschriftet wird.



Anlauttabelle im Schülerordner

im DIN A4-Format

Die Kinder experimentieren bei ihren lautorientierten Verschriftungsversuchen mit Buchstaben und Lauten und nutzen das alphabetische Prinzip unserer Schrift zunehmend differenzierter. Dieses individuelle „Erfinden der Schrift“ ist eine wesentliche Voraussetzung für das Lesen und Schreiben sowie für die darauf aufbauende Rechtschreibkompetenz. Parallel dazu erfahren die Kinder von Anfang an, dass es neben ihrer „Kinderschrift“ auch verabredete Schreibweisen der Wörter gibt, die das Lesen erleichtern und von den Kindern nach und nach erworben werden sollen.

Beim Umgang mit der Anlauttabelle zeigen sich schnell die großen Entwicklungsunterschiede zwischen den Kindern einer Klasse.

Einige Kinder erfassen das Prinzip sehr schnell und sind schon bald in der Lage, die Laute eines Wortes (in lautorientierter Schreibweise) zutreffend abzubilden. Häufig ist die Anlauttabelle bereits nach kurzer Zeit für sie überflüssig, sie schreiben umfangreiche Texte zu allen sich bietenden Gelegenheiten und können plötzlich lesen.

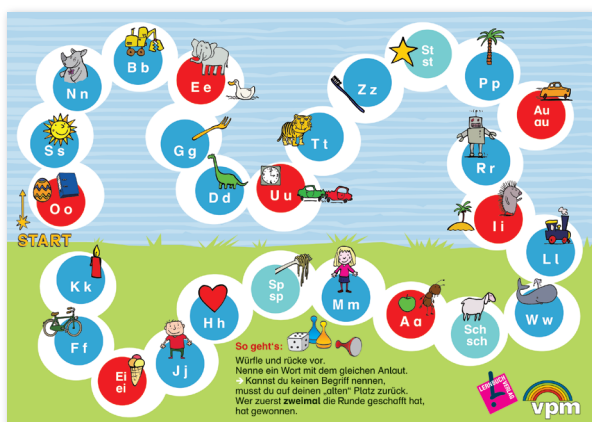
Andere Kinder – oft kommen sie mit nur geringen Erfahrungen mit Sprache und Schrift in die Schule – brauchen länger. Der Umgang mit der Anlauttabelle ist für sie mühsame Arbeit, und Wörter werden lange Zeit nur durch den Anlaut oder einige wenige Laute wiedergegeben. Aber gerade durch die

Arbeit mit der Anlauttabelle in einem individualisierten Unterricht werden alle Kinder in die Lage versetzt, die notwendigen Erkenntnisse eigenaktiv und gemäß ihrer individuellen Voraussetzungen zu gewinnen – und dann auch über kurz oder lang schreiben und lesen zu lernen!

Die Anlauttabelle der **ABC-Lernlandschaft** ist nach dem Alphabet geordnet. Vokale sind rot hervorgehoben und werden durch jeweils zwei Bilder repräsentiert – das eine für die lange Lautvariante (A wie Ameise), das andere für die kurze Lautvariante (A wie Apfel).

→ CD-ROM „Buchstaben-Werkstatt: Schreiben mit der sprechenden Anlauttabelle“. Auf Seite 14/15 stellen wir Ihnen eine Lernsoftware vor, die das lautierende Schreiben optimal fördert und begleitet. Beispielsweise lässt sich mithilfe der CD-ROM für jedes Kind eine individuelle Anlauttabelle erstellen.

Auf der Rückseite der Anlauttabelle befindet sich ein Würfelspiel, das in Partner- oder Gruppenarbeit eingesetzt werden kann. Es festigt und automatisiert die Laut-Buchstaben-Beziehung.



# Das Lausch-Heft



32 Seiten, geh.  
Best.-Nr. 11101

Bei den Aufgaben im **Lausch-Heft** geht es immer darum, dass sich die Kinder mit der Klanggestalt von Wörtern auseinandersetzen. Auch wenn dies oft erst ansatzweise gelingt – wesentlich für die Entwicklung der Kinder ist dabei die Aufmerksamkeit, die durch die Aufgabenstellungen auf die gesprochene Sprache gelenkt wird (phonologische Bewusstheit). Es geht also nicht darum, alles „richtig“ zu machen, sondern sich immer wieder von den Aufgaben herausfordern zu lassen und sie so zu lösen, wie es der individuelle Entwicklungsstand des betreffenden Kindes zulässt.

## Aufgaben im Lausch-Heft:

- Was klingt länger?
- Klatsche in Silben.
- Was klingt vorne gleich?
- Was reimt sich?
- Wie viele Laute hörst du?
- Wo hörst du ein ...?
- Schreibe die Buchstaben.
- Welche Laute hörst du?
- Welcher Buchstabe fehlt?

## Beobachtungsbogen

### Das kannst du jetzt:

	Datum	Datum	Datum	Datum	Datum	Datum	Datum	Datum
Du kannst bei zwei Wörtern hören, welches Wort länger klingt. (Seite 1, 2, 3)								
Du kannst Wörter in Silben gliedern und dazu klatschen. (Seite 4, 5, 6, 7)								
Du kannst herausfinden, welche Wörter vorne gleich klingen. (Seite 8, 9, 10, 11, 12, 13)								
Du kannst herausfinden, welche Wörter sich reimen. (Seite 14, 15)								
Du kannst in Wörtern verschiedene Laute hören. (Seite 16, 17)								
Du kannst herausfinden, ob in Wörtern bestimmte Laute zu hören sind. (Seite 18, 19)								
Du kannst zu den Bildern der Antautabelle die passenden Buchstaben finden und aufschreiben. (Seite 20, 21, 22, 23)								
Du kannst in Wörtern verschiedene Laute hören und passende Buchstaben aufschreiben. (Seite 24, 25, 26, 27, 28, 29)								
Du kannst herausfinden, welcher Buchstabe im Wort fehlt. (Seite 30, 31, 32)								



DATUM: \_\_\_\_\_



KLATSCH E IN SILBEN.



DATUM: \_\_\_\_\_



WAS REIMT SICH?



# Das Buchstaben-Heft



Das **Buchstaben-Heft** enthält Sammel-, Schreib- und Leseaufgaben zu allen Buchstaben. Sie sind nach dem Alphabet geordnet. Die Bearbeitung der einzelnen Buchstaben kann in der Abfolge beliebig gewählt werden.

In der Buchstabenübersicht „Das habe ich schon fertig“ markieren die Kinder die Buchstaben, die sie schon bearbeitet haben. So wird auch für die Kinder deutlich, dass ihr Können und Wissen um die Buchstaben beständig zunimmt.

Der Beobachtungsbogen „Diese Buchstaben kann ich schon schreiben“ ist eine Übersicht, in die die Kinder die Buchstaben eintragen, die sie sicher, d.h. ohne Anlauttabelle, schreiben können.

64 Seiten, geh.  
Best.-Nr. 11102

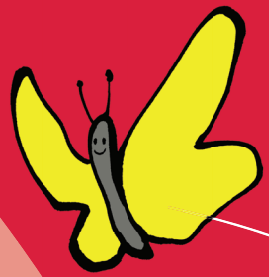
DAS HABE ICH SCHON FERTIG:

Aa	Bb	Cc	Dd	Ee	Ff
Gg	Hh	Ii	Jj	Kk	Ll
Mm	Nn	Oo	Pp	Qu qu	Rr
Ss	Tt	Uu	Vv	Ww	Xx
Yy	Zz	Au au	Ei ei	Eu eu	
Sch sch	Sp sp	St st	Ch ch	Pf pf	

1

DIESE BUCHSTABEN KANN ICH SCHON SCHREIBEN:

Aa	Bb	Cc	Dd	Ee	Ff
Gg	Hh	Ii	Jj	Kk	Ll
Mm	Nn	Oo	Pp	Qu qu	Rr
Ss	Tt	Uu	Vv	Ww	Xx
Yy	Zz	Au au	Ei ei	Eu eu	
Sch sch	Sp sp	St st	Ch ch	Pf pf	



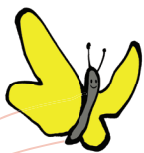
DATUM: \_\_\_\_\_



**A**

A B C D E F G H I J K L M N O P Q r S

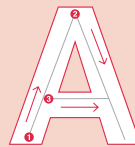
2



DATUM: \_\_\_\_\_



der Apfel



die Ameise



**A** A A

**A**

**a** a a

**a**



**A**



**A**xt xt xt xt xt xt **A**xt



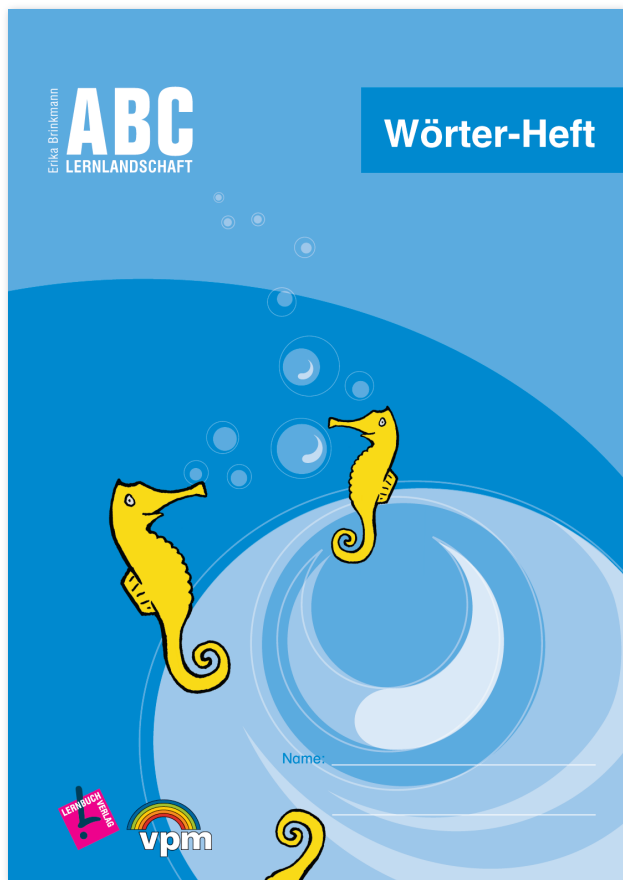
**A**nanas n n s **A**nanas



**B**anane B n ne **B**anane

3

# Das Wörter-Heft



48 Seiten, geh.  
Best.-Nr. 11103

Im **Wörter-Heft** regen viele Bilder und Impulse zum Verschriften von Wörtern mithilfe der Anlauttabelle an. Das lautierende Schreiben ist zu Beginn für die meisten Kinder eine sehr schwierige Aufgabe, die sie oft noch nicht vollständig lösen können. Es ist eine normale Entwicklung im Schriftspracherwerb, dass Kinder zuerst nur den Anlaut des betreffenden Wortes aufschreiben und erst nach und nach immer mehr Laute innerhalb des Wortes heraushören und durch passende Buchstaben abbilden können. Häufig schreiben die Kinder eine ganze Weile nur das „Skelett“ des Wortes auf und lassen dabei die Vokale aus. Je mehr Wörter sie zu schreiben versuchen, desto besser wird es ihnen gelingen, die gesprochene Sprach in Lauteinheiten zu zerlegen und passende Buchstaben dafür aufzuschreiben.

## Beobachtungsbogen

Das kannst du jetzt:	Datum	Datum	Datum	Datum	Datum	Datum	Datum	Datum
Du kannst zu jedem Wort mindestens einen passenden Buchstaben finden und aufschreiben.								
Du kannst zu jedem Wort mehrere passende Buchstaben finden und aufschreiben.								
Du kannst viele Wörter so schreiben, wie sie klingen.								
Du kannst fast alle Wörter schreiben, wie sie klingen.								
Du kennst besondere Buchstaben (z. B. Ä, Ö, Ü).								
Du kennst das EI.								
Du kennst das AU.								
Du kennst das EU.								
Du kennst das SCH.								
Du kennst das CH.								
Du kennst das SP und das ST.								
Du kannst manche Wörter ganz richtig schreiben.								
Du kannst viele Wörter ganz richtig schreiben.								

DATUM: \_\_\_\_\_

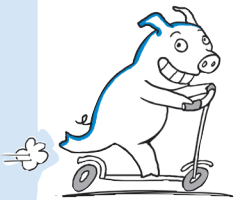


WAS KANN FAHREN?

ein AUTO

eine LOKOMOTIVE

ein ROLLER 



34



DATUM: \_\_\_\_\_



SCHREIBE

5



WÖRTER AUF.



das \_\_\_\_\_



die \_\_\_\_\_



der \_\_\_\_\_



die \_\_\_\_\_



das \_\_\_\_\_



die \_\_\_\_\_



der \_\_\_\_\_



die \_\_\_\_\_

7



# Das Heft „Ich und meine Geschichten“



64 Seiten, geh.  
Best.-Nr. 11104

Anregungen zum Malen und Schreiben über die eigene Person sowie neutrale Schreianregungen und freie Seiten für das Verfassen eigener Texte und Geschichten finden sich im Heft **Ich und meine Geschichten**. In jeder Klasse zeigen die Geschichten eine erhebliche Bandbreite. Je mehr Gelegenheit die Kinder zum eigenständigen Schreiben haben, umso besser können sich ihre Schreibfähigkeiten entwickeln.

## Das Heft gliedert sich in drei Teile

- Im ersten Teil kann das Kind sich mit Bildern, ersten Wörtern und Sätzen persönlich vorstellen. (Das bin ich.)
- Im zweiten Teil gibt es verschiedene Schreibanregungen, die den Kindern helfen sollen, leichter in eine eigene Geschichte hineinzufinden. (Male weiter und schreibe. Schreibe weiter. Wähle 3 Bilder und schreibe.)
- Der dritte Teil ist offen gestaltet: Hier können die Kinder zur Anregung oder zur Illustration ihrer eigenen Geschichten Bilder malen und einkleben. (Meine Geschichte.)

## Beobachtungsbogen

Das kannst du jetzt:	Datum	Datum	Datum	Datum	Datum	Datum	Datum	Datum
Du kannst viele Wörter so schreiben, wie sie klingen.								
Die Buchstaben in deinen Wörtern kann man gut lesen.								
Du benutzt auch kleine Buchstaben.								
Du schreibst ganze Sätze.								
Du lässt Lücken zwischen den Wörtern.								
Am Ende eines Satzes machst du einen Punkt.								
Am Satzanfang schreibst du groß.								
Du kannst mehrere Sätze schreiben, die zueinander passen.								
Du hast eigene Schreibideen.								
Du schreibst kurze, verständliche Geschichten.								
Du achtest darauf, dass deine Geschichten für andere interessant sind.								
Du kannst deine Geschichten mit anderen besprechen und verbessern.								

DATUM: \_\_\_\_\_



IN MEINER KLASSE SIND \_\_\_\_\_ KINDER.  
SIE HEIßEN:

10

DATUM: \_\_\_\_\_



MALE WEITER UND SCHREIBE.



31



# Das Lese-Heft



Das **Lese-Heft** bietet viele Herausforderungen zum Lesen mit steigendem Schwierigkeitsgrad. Immer geht es darum, Aufgaben zu lösen, die man nur bewältigen kann, wenn man das Gelesene inhaltlich verstanden hat.

## Aufgaben im Lese-Heft:

- Schreib und lies.
- Verbinde Bild und Wort.
- Welches Bild passt?
- Welches Wort passt?
- Male Bilder. / Lies und male.
- Was gehört zusammen?
- Was siehst du? Kreuze an.
- Verbinde die richtigen Teile.
- Kreuze an: JA oder NEIN?
- Löse das Rätsel.
- Erzähle weiter.
- Ein Buch, das ich mag.

48 Seiten, geh.  
Best.-Nr. 11105

## Beobachtungsbogen

Das kannst du jetzt:	Datum	Datum	Datum	Datum	Datum	Datum	Datum	Datum
Du kannst zu Anlautbildern die Buchstaben finden und schreiben. (Seite 1-3)								
Du kannst zu einem Wort das passende Bild aus mehreren herausfinden. (Seite 4-9)								
Du kannst zu einem Bild das passende Wort aus mehreren herausfinden. (Seite 10/11)								
Du kannst einfache Wörter erlesen und verstehst ihre Bedeutung. (Seite 12-19)								
Du kannst auch schwierige Wörter (lange Wörter, Wörter mit Konsonantenhäufung und mit besonderen Buchstaben) lesen und verstehen. (Seite 20-25, 30/31, 34/35)								
Du kannst kurze Sätze lesen und verstehen. (Seite 26/27)								
Du kannst kurze Anweisungen selbstständig erlesen, verstehen und umsetzen. (Seite 28/29, 36-39)								
Du kannst kurze Texte leise für dich erlesen, verstehen und Fragen beantworten. (Seite 32/33, 44/45)								
Du kannst dir ausdenken, wie eine Geschichte weitergehen könnte. (Seite 40-43, 46/47)								
Du kannst dir Bücher auswählen, die dich interessieren. (Seite 48)								
Du kannst den Titel eines Buches und den Namen des Autors aufschreiben. (Seite 48)								
Du kannst erklären, ob dir ein Buch gefällt oder nicht. (Seite 48)								
Du kannst über längere Zeit hinweg in einem Buch lesen.								
Du kannst zu einer gelesenen Geschichte etwas erzählen.								



DATUM: \_\_\_\_\_



WELCHES BILD PASST?



die RAKETE



die NUDEL



die ANANAS

Datum: \_\_\_\_\_

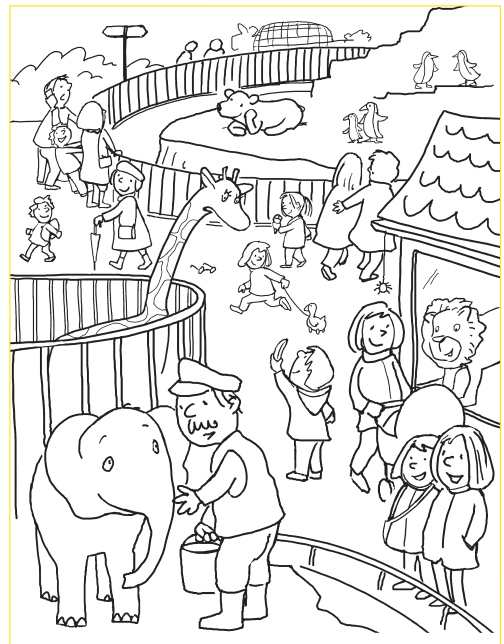


der PAPAGEI



Was siehst du? Kreuze an.

- die Giraffe
- der Tierpfleger
- das Kind
- der Löwe
- der Elefant
- der Dinosaurier
- die Spinne
- das Krokodil
- der Eisbär
- der Pinguin
- der Eimer
- der Fernseher
- die Brille
- die Banane

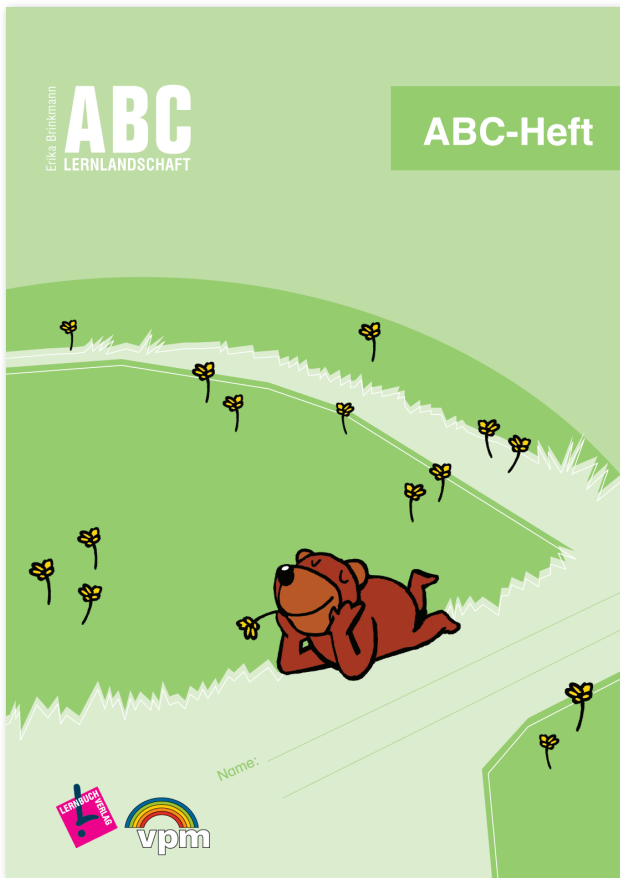


Welches Tier hat die meisten Beine?

\_\_\_\_\_



# Das ABC-Heft



48 Seiten, geh.  
Best.-Nr. 11105

Das **ABC-Heft** dient dem Sammeln von (richtig geschriebenen) Wörtern und dem Aufbau eines Grundwortschatzes.

Gesammelt werden Wörter,

- die in der Klasse häufig gebraucht werden,
- die am häufigsten vorkommen,
- die für einzelne Kinder besonders interessant sind,
- über die im Unterricht gesprochen wurde, weil sie besondere Rechtschreibmuster haben und die Kinder diese lernen sollen,
- die von den Kindern häufig für ihre Bilder und Geschichten zum Vorlesebuch benutzt werden,
- die in der Klasse für Spiele benötigt werden und
- die an der Tafel für alle sichtbar als Übungswörter für die nächste Woche stehen.

Um die Wörter später wieder finden zu können und um sich schon frühzeitig mit der Reihenfolge des Alphabets vertraut zu machen, gibt es ein ABC-Register zum Ausschneiden am Rand des Heftes.

Vorschläge zum selbstständigen Üben von Wörtern befinden sich am Ende des Heftes.

## Wörter üben



Wähle ein Wort aus dem ABC-Heft.



1. Schau es genau an.



2. Deck es ab.



3. Schreib es auf einen Zettel.



4. Vergleiche, ob das Wort richtig ist.

malen	✓
der Mund	✗

- Ist das Wort richtig, bekommt es im ABC-Heft einen grünen Punkt.
- Ist das Wort falsch, streiche es durch und schreibe es richtig daneben. Im ABC-Heft bekommt das Wort einen gelben Punkt.

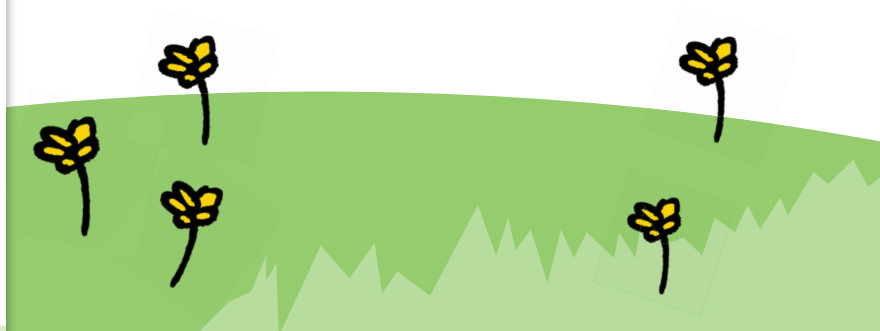
So kannst du jeden Tag 5 Wörter üben.  
Alle Wörter im ABC-Heft sollen viele grüne Punkte haben!






Partner-Diktat

- Ein Kind diktiert dir aus deinem ABC-Heft ein Wort.
- Vergleiche es zusammen. Verbessert es, wenn es nicht stimmt.
- Dann diktiertst du dem anderen Kind ein Wort aus seinem ABC-Heft.
- Wechselt euch mindestens 5-mal ab.

Die Wörter mit den gelben Punkten muss man am häufigsten üben!



 <b>B b</b>	<b>B b</b>
das <b>B</b> uch <b>b</b> unt <b>b</b> acken	

<b>B b</b>	<b>B b</b> 
	 <b>B</b>



# Materialien für den Klassenraum

## Die Lernprogramme

Die folgenden drei Lernprogramme sind passgenau auf bestimmte „Stolperstellen“ im Lernprozess der Kinder abgestimmt und können dort zielgerichtet eingesetzt werden,

wo sie benötigt werden. So begleiten und unterstützen sie in besonderer Weise die Arbeit mit der **ABC-Lernlandschaft**.

Einzelplatzversion  
Best.-Nr. 11116

Schulversion  
Best.-Nr. 11126



### Lausch-Werkstatt:

#### Laute und Buchstaben

Dieses Lernprogramm lenkt die Aufmerksamkeit auf die gesprochene Sprache, indem die Kinder sich in anregenden und spielerischen Übungen mit der Klanggestalt von Wörtern auseinandersetzen. Sie zerlegen Wörter in Silben, finden Reimwörter und ordnen Wörter mit gleichen Anlauten einander zu. So wird die phonologische Bewusstheit weiterentwickelt und das lautorientierte Schreiben vorbereitet.

Einzelplatzversion  
Best.-Nr. 11117

Schulversion  
Best.-Nr. 11127



### Buchstaben-Werkstatt:

#### Schreiben mit der sprechenden Anlauttabelle

Die Buchstaben-Werkstatt begleitet die Kinder in der Phase des lautorientierten Schreibens.

#### Eine individuelle Anlauttabelle für jedes Kind

Am leichtesten gelingt das selbstständige Schreiben, wenn man eine Anlauttabelle hat, in der jeder Buchstabe durch ein Bild repräsentiert wird, das für einen selbst wichtig und sinnvoll ist. Die Buchstaben-Werkstatt bietet eine Fülle von Bildern, mit denen jedes Kind seine ganz persönliche Anlauttabelle zusammenstellen kann.

#### Schreiben mit der Anlauttabelle

Mit der Buchstaben-Werkstatt können sich die Kinder die Begriffe und damit auch die Anlaute in der individuellen Anlauttabelle immer wieder anhören. Darüber hinaus bietet das Lernprogramm die Möglichkeit, sich die selbst geschriebenen Wörter vorlesen zu lassen und dadurch zu überprüfen, ob alle Laute aufgeschrieben wurden, die man hören kann.



Einzelplatzversion  
Best.-Nr. 11118

Schulversion  
Best.-Nr. 11128



## Wörter-Werkstatt:

### Wörter richtig schreiben

In der Wörter-Werkstatt geht es um das Richtigschreiben. Nach orthografischer Schwierigkeit gestufte Begriffe bilden die Grundlage für das Schreiben von Wörtern. Die Kinder werden dabei mit der normgerechten Schreibung konfrontiert und erwerben erste orthografische Kompetenzen. Die richtig geschriebenen Wörter kann jedes Kind in einem persönlichen Wörterbuch sammeln.

Die Lernprogramme sind als Einzelplatz- und als Schulversion erhältlich.

## Das Vorlesebuch SAMI, das Schlossgespenst

Regelmäßiges Vorlesen von Kinderliteratur leistet einen wichtigen Beitrag zur Entwicklung von Lesemotivation und Lesefreude und sollte deshalb einen festen Platz im Anfangsunterricht haben.

Deshalb gibt es innerhalb der ABC-Lernlandschaft das Vorlesebuch **SAMI, das Schlossgespenst**. Es wurde von der bekannten Kinderbuchautorin Frauke Nahrgang verfasst und eignet sich in hervorragender Weise zum Vorlesen in der ersten und zweiten Klasse sowie im jahrgangsübergreifenden Unterricht.

Es geht um Themen und Gefühle, die Kinder in diesem Alter beschäftigen und bewegen: um Angst und Mut, um den Wunsch nach Geborgenheit und die Lust an spannenden Abenteuern, um Freundschaft und Vertrauen.

Die Geschichten bieten zahlreiche Anlässe zum Erzählen und Austausch in der Gruppe, zum (Weiter-)Schreiben und Geschichtenerfinden sowie für fächerübergreifende Aktivitäten.

Passend zum Vorlesebuch gibt es ein **SAMI-Geschichtenheft** mit vielfältigen Schreibregungen für die Kinder.

Ergänzend bieten die **Begleitmaterialien** für die Lehrerinnen und Lehrer Ideen für den Einsatz und die Weiterführung der SAMI-Geschichten im Unterricht. Hier finden Sie zu jeder Geschichte Kopiervorlagen mit differenzierenden Lesetexten zum Selberlesen für die Kinder.

im Ordner  
Best.-Nr. 11115



80 Seiten  
Best.-Nr. 11113



24 Seiten  
Best.-Nr. 11114

# Lehrermaterialien zur ABC-Lernlandschaft

Ein wesentliches Anliegen der ABC-Lernlandschaft ist es, Sie als Lehrerin bestmöglich zu unterstützen. Dazu bietet die **ABC-Lernlandschaft**

- sowohl die notwendigen Materialien für die Kinder (eine Entlastung für Sie)



Schülerordner mit 6 Arbeitsheften, Anlauftabelle und Register  
Best.-Nr. 11100

- als auch umfassende und gut strukturierte Begleitmaterialien inklusive CD-ROM mit Erläuterungen und Hilfen zum konkreten Unterricht mit der ABC-Lernlandschaft sowie zahlreichen Anregungen und Ideen. Von besonderer Bedeutung sind die Wochen-, Monats- und Jahrespläne zur Organisation und Strukturierung des Unterrichts. Kopiervorlagen (auf der CD-ROM) ergänzen das Angebot in den Heften und ermöglichen zudem eine weiterführende Differenzierung und individuelle Förderung. Ausführliche Erläuterungen zu den Lernbeobachtungsbögen in den Heften helfen, diese konkret im Unterricht zu nutzen. Hinweise zur daran anknüpfenden Förderung runden das Paket ab.

Zusätzlich ist eine DVD in Planung (voraussichtlicher Erscheinungstermin ist 2009), die über Mitschnitte aus dem Unterrichtsalltag, Fotos und Erfahrungsberichte zeigt, wie die tägliche Arbeit mit der ABC-Lernlandschaft aussieht. So können Sie hautnah erleben, dass eine Öffnung des Unterrichts nicht nur didaktisch und methodisch möglich ist, sondern auch allen Beteiligten Spaß macht.

## Info

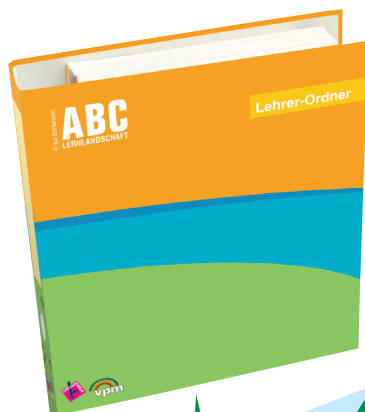
Besuchen Sie uns im Internet

[www.LERNBUCHVERLAG.de](http://www.LERNBUCHVERLAG.de)

Auf den Seiten zur ABC-Lernlandschaft finden Sie alle Informationen rund um die Produkte, Erscheinungstermine, Veranstaltungen und vieles mehr.

Kostenlose Probeseiten zum Download ermöglichen Ihnen einen Einblick in die Materialien.

Machen Sie mit bei unserem Gewinnspiel! Dort erwarten Sie jeden Monat tolle Preise rund um die ABC-Lernlandschaft.



Lehrerordner  
XXX  
Best.-Nr. XXXXX



# Selbstständig Lesen und Schreiben

## 168 Ideen für das erste Lesen und Schreiben



Erika Brinkmann/Hans Brügelmann

### Ideen-Kiste

168 Ideen für das Lesen- und Schreibenlernen in den Klassen 1 bis 3. Die Kiste ist ein Fundus, aus dem Sie über Jahre schöpfen können und der zugleich den Unterricht für die Kinder öffnen hilft. Die Ideen sind nach acht Lernfeldern geordnet, die die wesentlichen Aspekte der Schrift und die grundlegenden Formen des Umgangs mit ihr behandeln. Eine anschauliche Übersicht über diese Lernfelder finden Sie in der „Didaktischen Landkarte“. Die Ideen-Karten zeigen anschaulich, wie Sie die Anregungen im Unterricht einsetzen.

#### Die Ideen-Kiste enthält:

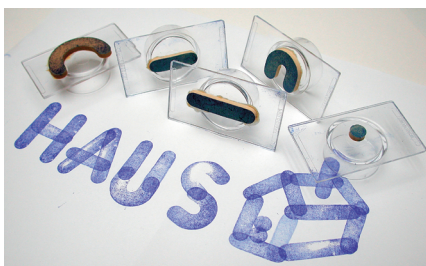
- 8 Leitkarten für 8 Lernfelder
- 168 Ideen-Karten
- 40 Kopiervorlagen mit zusätzlichen Materialien
- Sachregister zur Orientierung
- Kommentar „Offenheit mit Sicherheit“

Best.-Nr. 66

### Die fünf Buchstaben-Elemente

Kaum zu glauben! Aus nur fünf Buchstaben-Elementen lassen sich alle Großbuchstaben konstruieren.

Best.-Nr. 14



Heiko Balhorn / Hans Brügelmann / Rudolf Kretschmann / Gerheid Scheerer-Neumann

## Das Regenbogen-Programm

Diese Bibliothek für Erstleser schlägt die Brücke zu Kinderbüchern, die sich für Leseanfänger allzu oft noch verschließen. Dabei stehen die beiden Prinzipien „Lesen durch Schreiben“ und „Schreiben durch Lesen“ im Mittelpunkt.



Beide  
Boxen auch  
als Paket  
Best.-Nr. 72

### Die Planeten-Box

Leseleichte Texte für den Leseanfang auf drei Lesestufen. Die insgesamt 15 Büchlein fordern zum Handeln auf. Kopiervorlagen mit Übersetzungen der Texte in Türkisch und Englisch sowie Übertragungen in andere Schriften helfen den Lesern, die Texte handelnd zu erschließen.

#### Die Planeten-Box enthält:

- 15 Büchlein für Lesestufe 1 bis 3
- Kommentar „Lesenswertes über das Lesenlernen“
- ein leeres Büchlein zum Selberschreiben
- 148 Seiten Kopiervorlagen

Best.-Nr. 54

### Die Spuren-Box

Diese Box enthält insgesamt 25 Büchlein auf fünf Lesestufen. Die Wortwahl, die Satzlänge und die Textmenge nehmen langsam von Stufe zu Stufe zu.

Best.-Nr. 55

#### Die Spuren-Box enthält:

- 25 Büchlein für Lesestufe 1 bis 5
- Kommentar „Lesenswertes über das Lesenlernen“
- ein leeres Büchlein zum Selberschreiben
- 148 Seiten Kopiervorlagen

**Bitte schicken Sie die Bestellung mit Rechnung an:**

Friedrich Verlagsservice GmbH  
Postfach 10 01 50, 30917 Seelze  
Telefon: (05 11) 4 00 04 -170

[www.LERNBUCHVERLAG.de](http://www.LERNBUCHVERLAG.de)

**Fax: (05 11) 4 00 04 -170**

Kundennummer  
(falls vorhanden)



Name, Vorname oder bei Schulbestellungen Name der Schule

8149

Ansprechpartner bei Schulbestellungen

Straße, Hausnummer

PLZ, Ort

E-Mail / Tel. / Fax, wenn wir Sie auf diesem Weg kontaktieren dürfen

Datum, Unterschrift (Stempel bei Schulbestellung)

Menge	Best.-Nr.	Titel	Einzelpreis
<b>Materialien für die Schüler</b>			
	11100	Schülerordner mit 6 Arbeitsheften, Anlauttabelle und Register	€ 29,80
	11130	Prüfpaket: Schülerordner, Auszug aus Lehrermaterial, Demo-CD „Buchstaben-Werkstatt“	€ 15,00
	11101	Lausch-Heft	€ 4,50
	11102	Buchstaben-Heft	€ 6,50
	11103	Wörter-Heft	€ 5,50
	11104	Ich und meine Geschichten	€ 6,50
	11105	Lese-Heft	€ 5,50
	11106	ABC-Heft	€ 6,50
	11107	Schreibschrift-Heft VA	€ 5,90
	11108	Schreibschrift-Heft LA	€ 5,90
	11109	Schreibschrift-Heft SAS	€ 5,90
	11110	Anlauttabelle (DIN A4) im 10er-Paket zum Nachbestellen	€ 4,90
<b>Materialien für den Klassenraum</b>			
	11119	Anlautposter (DIN A0)	€ 5,90
	11116	Lausch-Werkstatt (CD-ROM): Einzelplatzversion	€ 19,90
	11126	Lausch-Werkstatt (CD-ROM): Schulversion	€ 99,90
	11117	Buchstaben-Werkstatt (CD-ROM): Einzelplatzversion	€ 24,90
	11127	Buchstaben-Werkstatt (CD-ROM): Schulversion	€ 99,90
	11118	Wörter-Werkstatt (CD-ROM): Einzelplatzversion	€ 19,90
	11128	Wörter-Werkstatt (CD-ROM): Schulversion	€ 99,90
<b>Materialien zum Vorlesen</b>			
	11113	Vorlesebuch: Sami, das Schlossgespenst	€ 14,90
	11114	Schülerheft: Meine Sami-Geschichten	€ 3,50
	11115	Lehrermaterial zum Vorlesebuch	€ 12,90
<b>Materialien für die Lehrer/in</b>			
	11120	Lehrermaterial ABC-Lernlandschaft inkl. CD im Ordner	€ 19,90
<b>Materialien zum selbstständigen Lesen und Schreiben</b>			
	66	Ideen-Kiste 1: Schrift und Sprache	€ 76,00
	14	Die fünf Buchstaben-Elemente	€ 8,50
	54	Die Planeten-Box	€ 30,00
	55	Die Spuren-Box	€ 50,00
	72	Beide Boxen im Paket	€ 70,00
	13	Die Regenbogen-Lesekiste mit beiden Boxen und umfangreichem Zusatzmaterial	€ 137,00



**LERNBUCHVERLAG**  
in Kooperation mit Erhard Friedrich Verlag, Seelze  
Im Brande 17  
30926 Seelze (Velber)



Für Ihre Bestellung wenden Sie sich bitte an unseren Leserservice:  
Telefon: (0511) 4 00 04 -150, Fax: -170.  
Preise zzgl. Versandkosten, Stand 2008.



Weitere Informationen finden Sie im Internet unter  
[www.LERNBUCHVERLAG.de](http://www.LERNBUCHVERLAG.de)  
[www.vpmonline.de](http://www.vpmonline.de)